

Colloque annuel du PIREN-Seine

4 & 5 octobre 2018

Les territoires de l'eau dans le bassin de la Seine : de l'histoire à la prospective

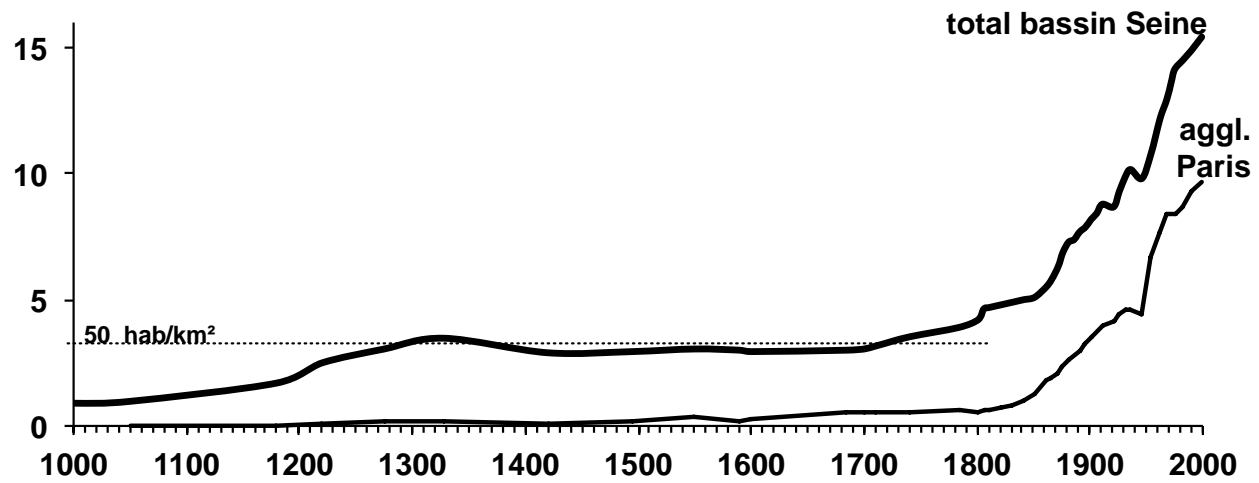
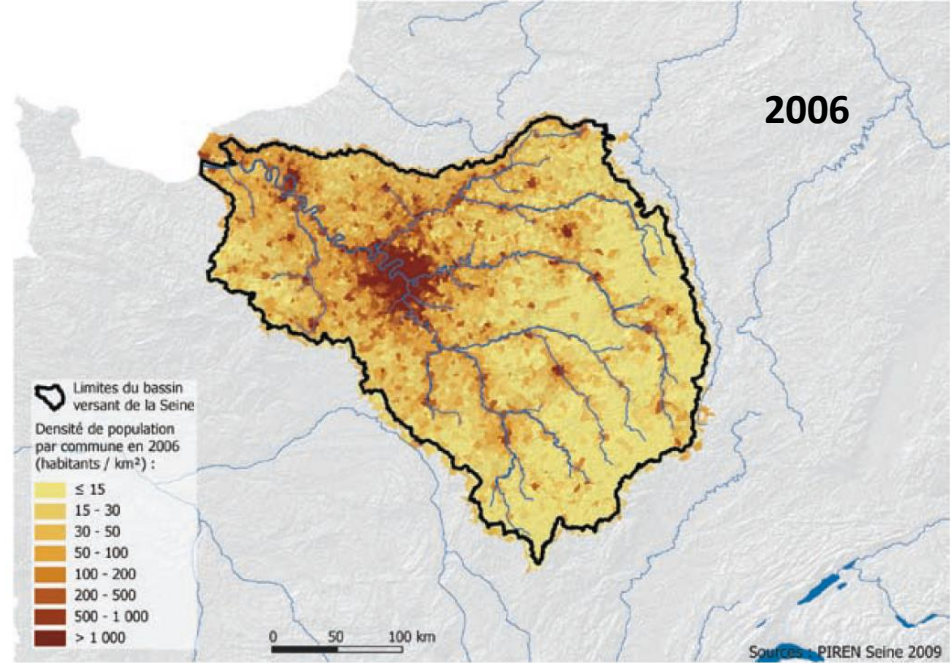
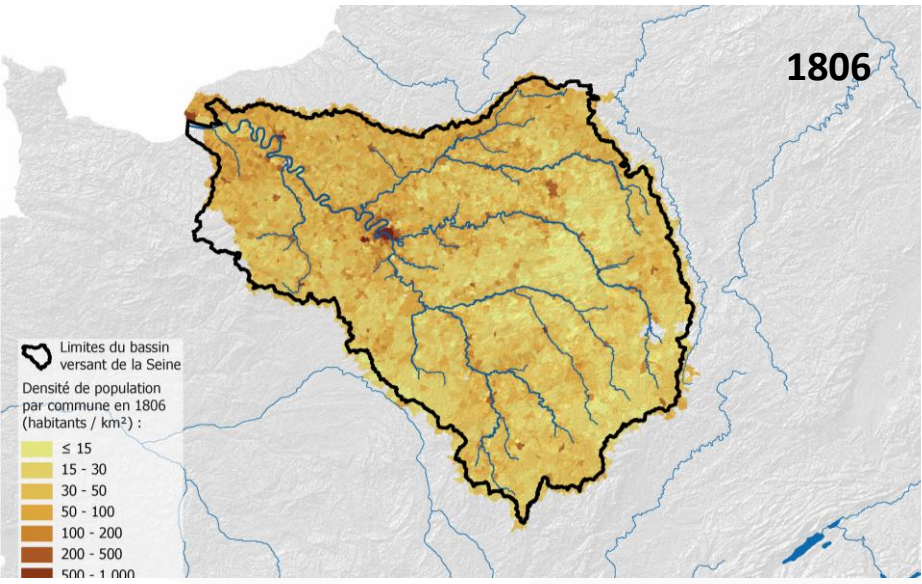
Sabine Barles, UMR Géographie-Cités

Grâce aux étudiants du M2 Urbanisme et aménagement de l'Université Paris 1 :

*Anna Béjanin, Eleonora Bonino, Gabriel Czarnobroda, Aurélien Faysse, Lily
Gauthier, Pauline Geneste, Jihoon Lee, Hélène Milet, Jérôme Thibault*

Et avec l'aide précieuse de Xavier Poux, ASCA

Le rôle structurant de la métropole parisienne

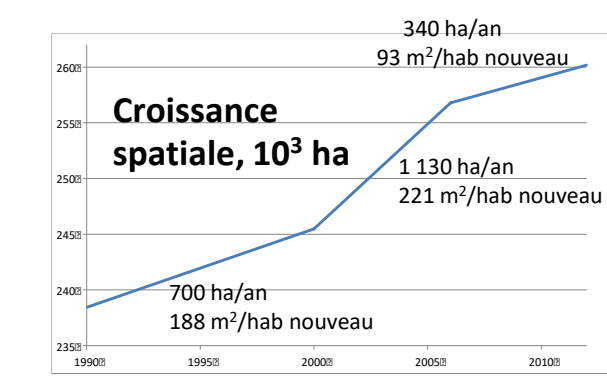
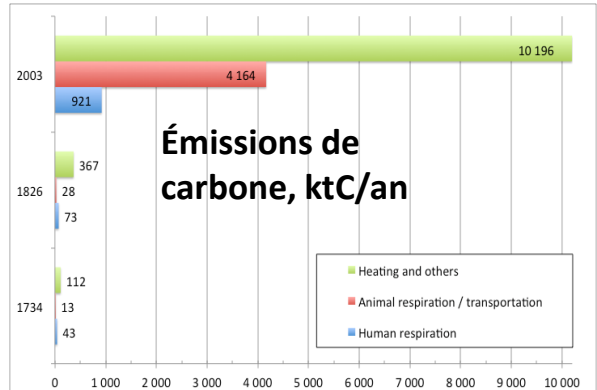
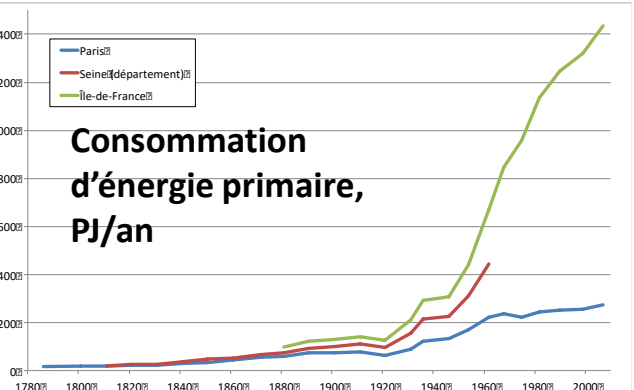
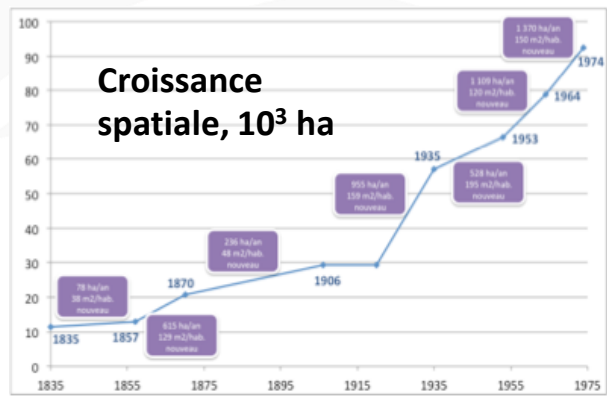
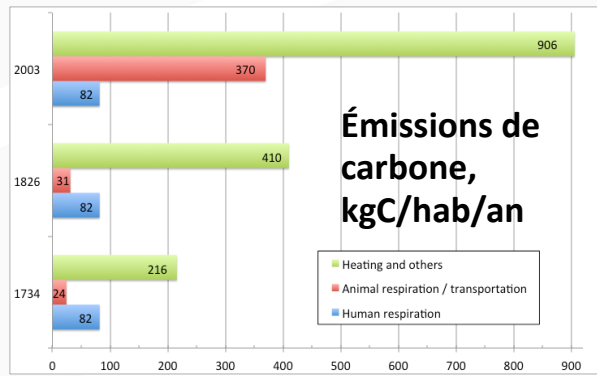
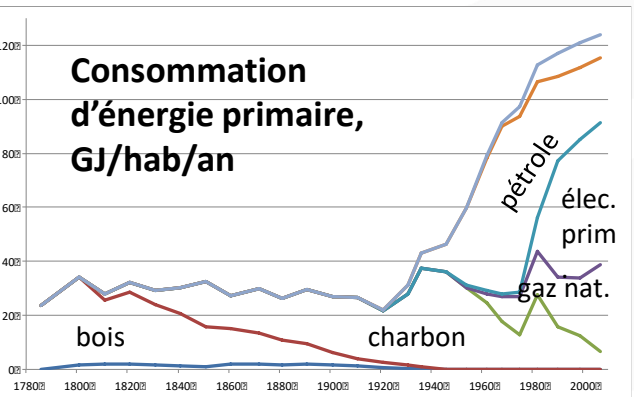
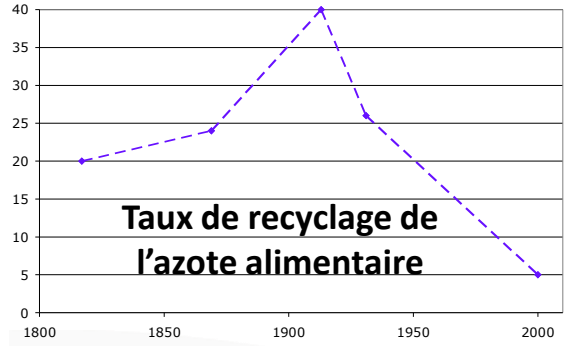
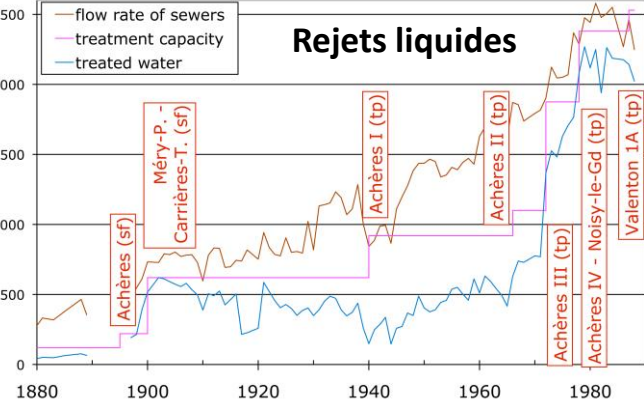


Population, bassin de la Seine et agglomération parisienne, 1000-2000, millions d'habitants.

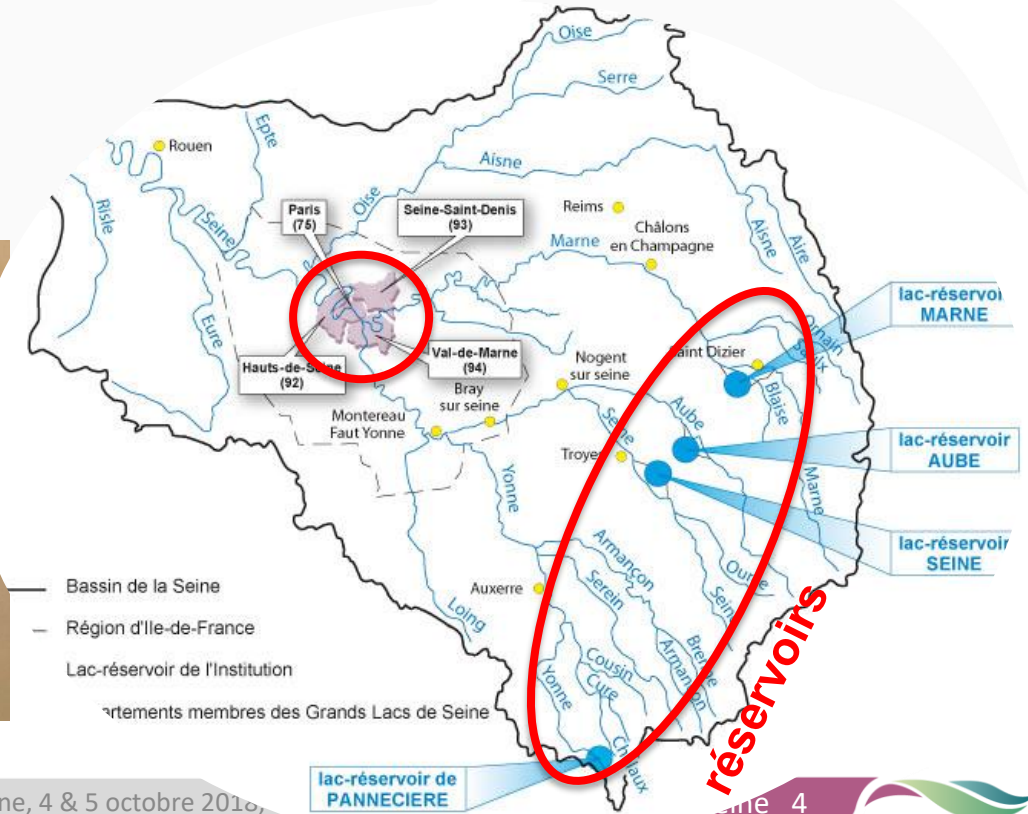
Des besoins denses et intenses

Empreinte hydrique

	1801	1896	2010	2050
Agglomération Parisienne				
Population (milliers)	548	3340	10460	151000
Surface (km ²)	34	473	2845	
Conso. Eau (Mm ³)	3	366	1527	2190
Empreinte hydrique directe				
Surface (km ²)	19	2438	10181	18250
% bio	0,02	3	13	23
% aggro	55	515	358	



Des extraterritorialités nombreuses

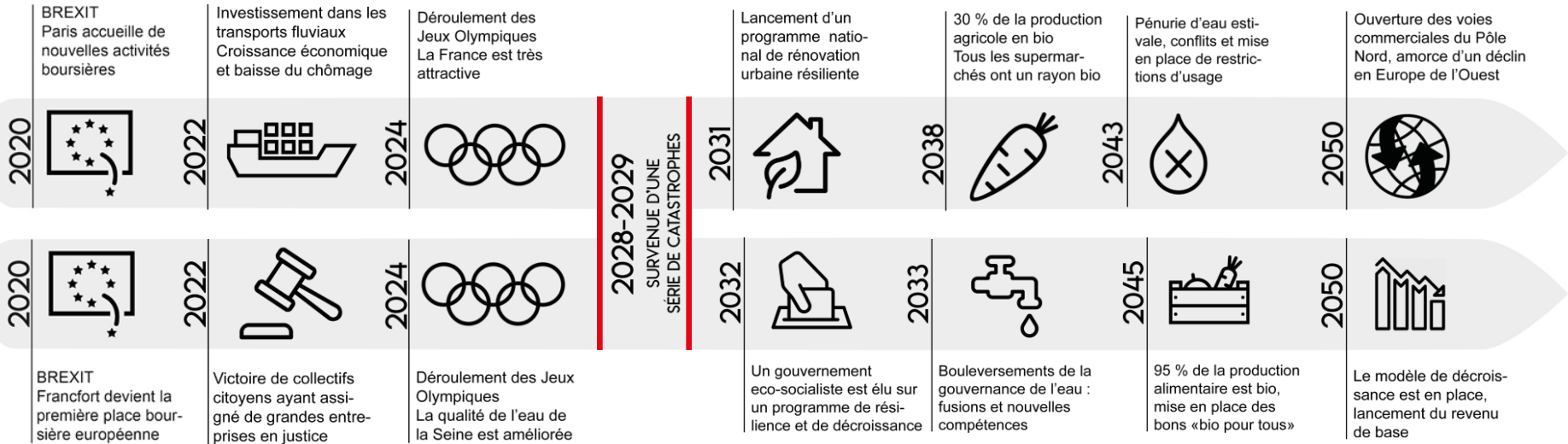


Vers une prospective territoriale

- Phase VII : démarrage de la prospective urbaine et territoriale, en complément de la prospective agro-alimentaire
- Une base scénaristique commune, déclinée ici en :
 - Un scénario libéral, « Grand Paris, le nouveau Londres »
 - Un scénario alternatif, « Les villes en leur bassin »
- Une esquisse
 - De la répartition spatiale de la population
 - Des modèles politiques
 - De modes de vie et de consommation



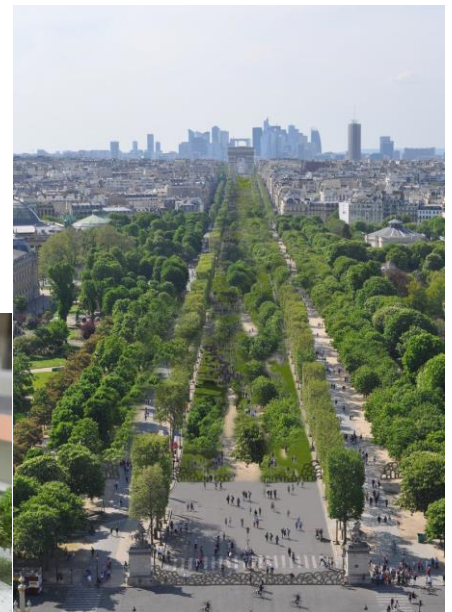
Grand Paris, le nouveau Londres



Les villes en leur bassin



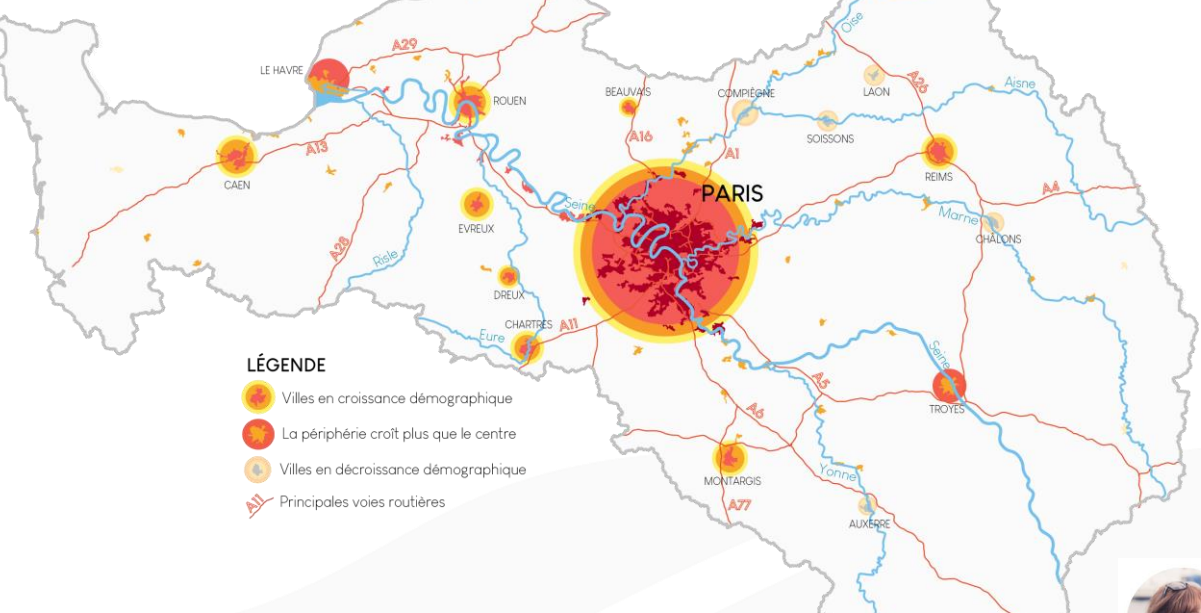
Les villes en leur bassin



Grand Paris, le nouveau Londres

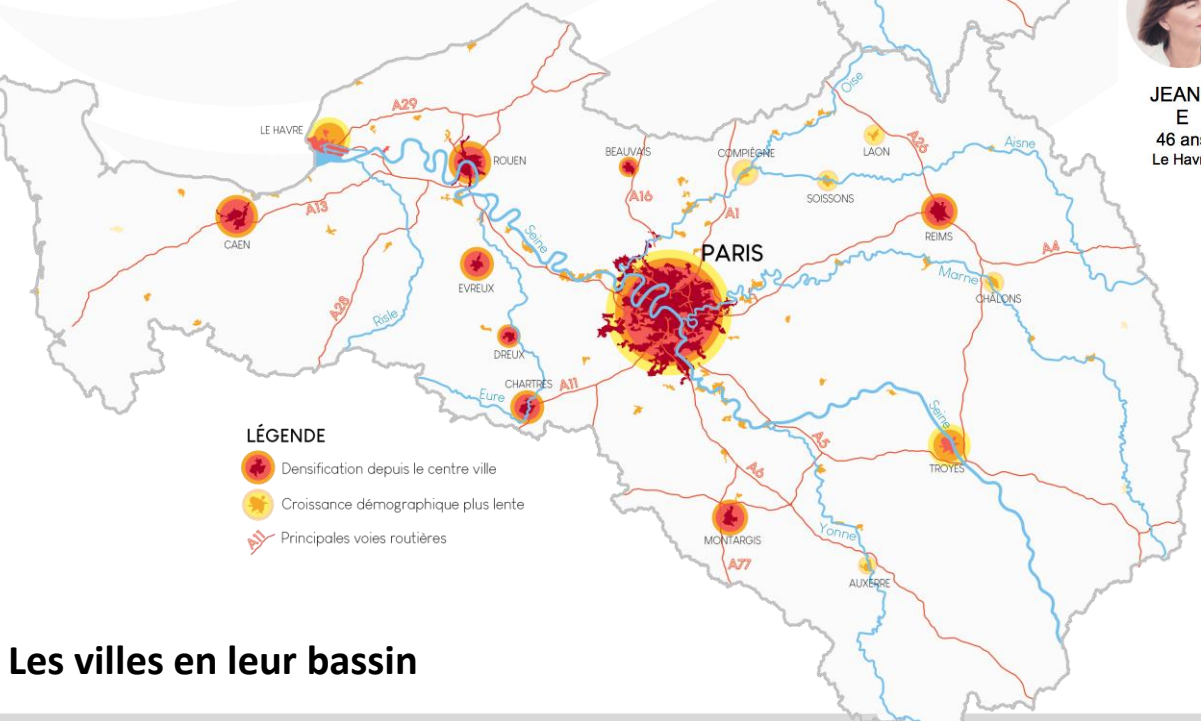


Grand Paris, le nouveau Londres



LÉGENDE

- Villes en croissance démographique
- La périphérie croît plus que le centre
- Villes en décroissance démographique
- Principales voies routières



LÉGENDE

- Densification depuis le centre ville
- Croissance démographique plus lente
- Principales voies routières

Les villes en leur bassin

RÉCIT DE VIE LA VIE DE ROSIE



Rosie, 13 ans
Marolles-en-Brie



JEANN
E
46 ans
Le Havre



SAMIRA
27 ans
Rouen



HARRY
39 ans
Rueil-Malmaison



LATIKA
55 ans
Paris



WEILIN
63 ans
Ivry-sur-Seine



KÉVIN
74 ans
Troyes

RÉCIT DE VIE LA VIE DE ROSIE



Rosie, 13 ans
Troyes



Aller plus loin... pendant la phase VIII

- L'avenir des formes et morphologies urbaines : quel lien avec le cycle de l'eau ?
- Quelles politiques aquatiques ?
- Quelles transformations de la gouvernance des services urbains ?
- Vers des politiques biogéochimiques ?



Merci de votre attention

