

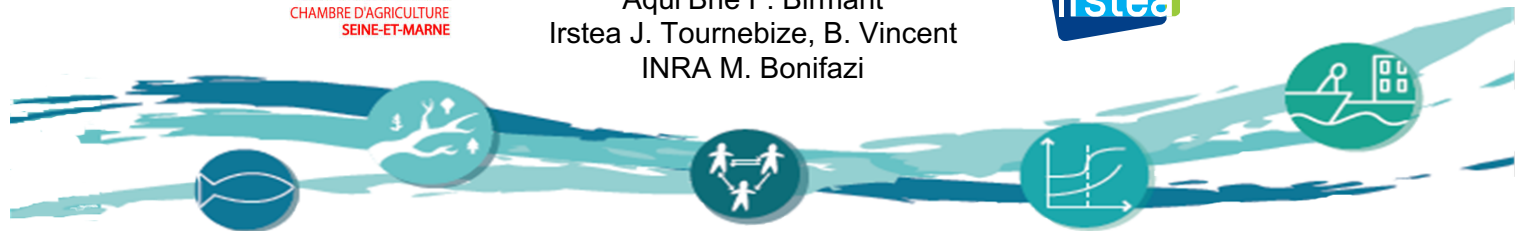


# Implanter des zones tampons sur un territoire ? Construction d'un outil adapté de recueil des perceptions des acteurs sur cette question

Aude Arrighi, [aude.arrighi@inra.fr](mailto:aude.arrighi@inra.fr)  
Fabienne Barataud, [fabienne.barataud@inra.fr](mailto:fabienne.barataud@inra.fr)



En collaboration avec  
CA 77 L. Royer  
Aqui'Brie F. Birmant  
Irstea J. Tournebize, B. Vincent  
INRA M. Bonifazi

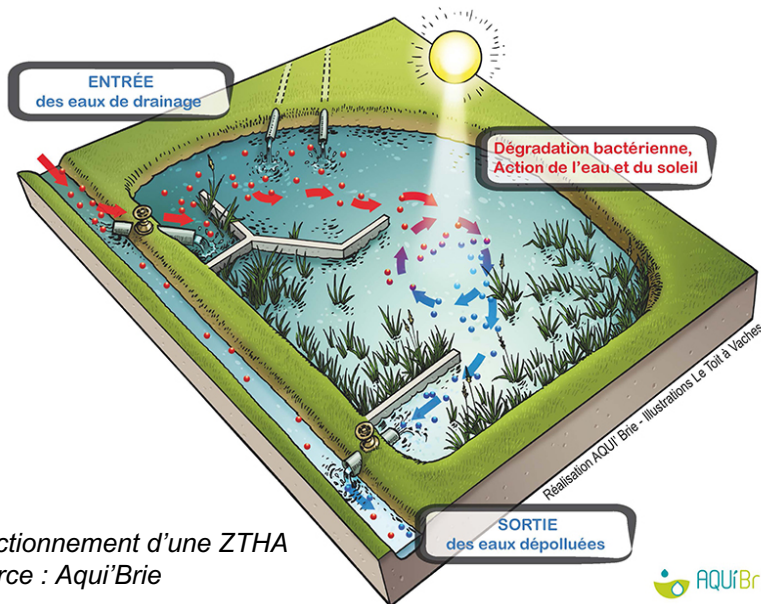


# Projet Brie'Eau

❖ **Historique** : travaux menés par l'IRSTEA d'Antony en collaboration avec des acteurs locaux sur les zones tampons et notamment la mise en place de Zones Tampons Humides Artificielles (ZTHA) sur le bassin versant amont de l'Ancoeur

→ Dispositifs issus de l'ingénierie écologique : pensés pour la préservation de la qualité de l'eau, pouvant présenter un intérêt pour la biodiversité

→ Mise en place de 5 dispositifs en 2010 (après 5 ans de négociations) pour lutter contre les pollutions diffuses : 3 dispositifs individuels, un ouvrage collectif, une restauration de mare



Fonctionnement d'une ZTHA  
Source : Aqu'iBrie



Dispositif collectif de Rampillon  
Source : IRSTEA

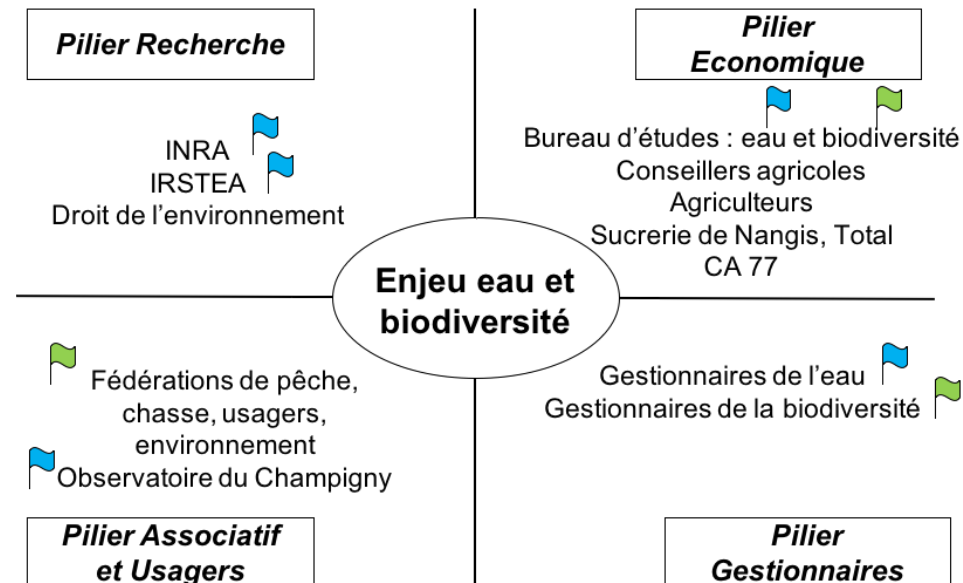
# Projet Brie'Eau

## ❖ Hypothèses

- Associer deux enjeux à travers un aménagement paysager pour impulser des formes de dialogue territorial
- Enjeux Eau et Biodiversité : deux enjeux différents plus ou moins fédérateurs

## ❖ Projet Brie'Eau : à partir de 2016 et sur 4 ans

- Objectif principal : assurer le déploiement de zones tampons pour préserver la ressource en eau du territoire de la Brie
- Couplage des enjeux eau et biodiversité : renforcer les liens et les cohérences entre la dynamique des biotopes et leur rôle dans l'efficacité de la remédiation des pollutions diffuses
- Dialogue territorial
- Projet multidisciplinaire



# Enjeux Eau et Biodiversité

## ❖ Deux enjeux environnementaux majeurs, quelle(s) connexion(s) entre ces enjeux ?

→ *Littérature scientifique : déconnexion des deux enjeux dans les publications ?*

- Apparition du terme biodiversité à partir de 1988
- Un nombre restreint de publications qui croisent les deux enjeux : 164 articles entre 1992 et 2016 (requête (water NEAR/2 protect\*) AND (biodiversity OR « biological diversity ») – corpus webofscience)

# Enjeux Eau et Biodiversité

## ❖ Deux enjeux environnementaux majeurs, quelle(s) connexion(s) entre ces enjeux ?

→ *Littérature scientifique : déconnexion des deux enjeux dans les publications ?*

- Apparition du terme biodiversité à partir de 1988
- Un nombre restreint de publications qui croisent les deux enjeux : 164 articles entre 1992 et 2016 (requête (water NEAR/2 protect\*) AND (biodiversity OR « biological diversity ») – corpus webofscience)

→ *Politiques publiques : déconnexion dans la construction des politiques ?*

- Politiques relatives à la préservation de la biodiversité plus récentes : Convention sur la Diversité Biologique (1992) ; Directives européennes Habitats (1992) et Oiseaux (1979)
- Des politiques qui se sont construites en parallèle jusqu'à la Directive-Cadre sur l'Eau : intégration de la biodiversité dans la politique de l'eau comme indicateur du bon état des masses d'eau (Bouleau, 2015)
- Des politiques qui se croisent au travers de l'aménagement du territoire ?

# Enjeux Eau et Biodiversité

## ❖ Deux enjeux environnementaux majeurs, quelle(s) connexion(s) entre ces enjeux ?

→ *Littérature scientifique : déconnexion des deux enjeux dans les publications ?*

- Apparition du terme biodiversité à partir de 1988
- Un nombre restreint de publications qui croisent les deux enjeux : 164 articles entre 1992 et 2016 (requête (water NEAR/2 protect\*) AND (biodiversity OR « biological diversity ») – corpus webofscience)

→ *Politiques publiques : déconnexion dans la construction des politiques ?*

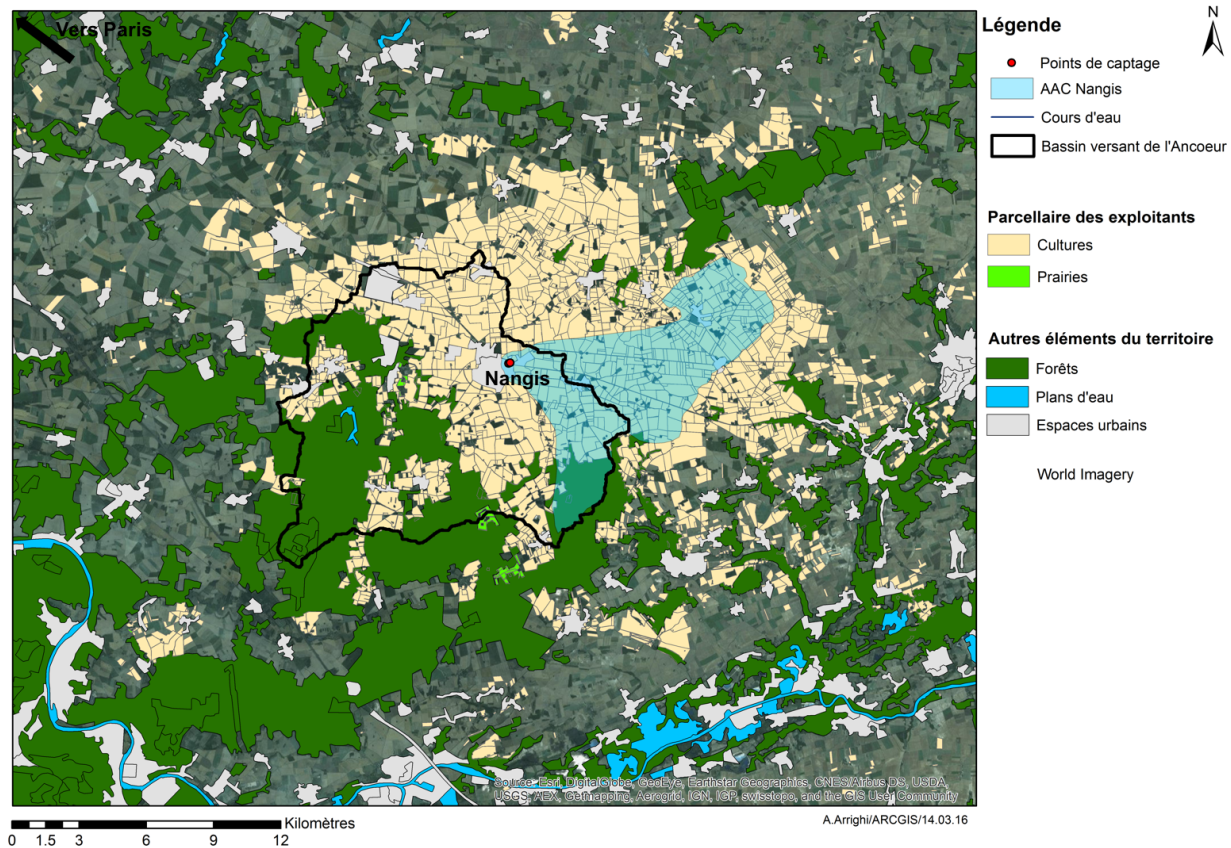
- Politiques relatives à la préservation de la biodiversité plus récentes : Convention sur la Diversité Biologique (1992) ; Directives européennes Habitats (1992) et Oiseaux (1979)
- Des politiques qui se sont construites en parallèle jusqu'à la Directive-Cadre sur l'Eau : intégration de la biodiversité dans la politique de l'eau comme indicateur du bon état des masses d'eau (Bouleau, 2015)
- Des politiques qui se croisent au travers de l'aménagement du territoire ?

→ *Sectorisation sur le terrain des dispositifs, des acteurs*

# Territoire

## ❖ Le secteur de la Brie

- Bassin versant amont de l'Ancoeur englobant le bassin versant de Rampillon : 13850 ha
- AAC de Nangis : 5690 ha, 2 points de captage (grenelle) en régie communale







# Projet Brie'Eau

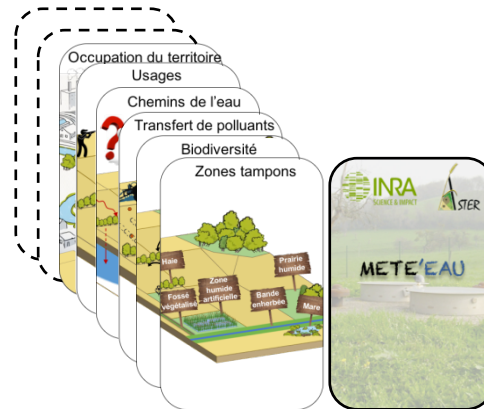
- ❖ **Un projet ... qui associe les enjeux eau et biodiversité**
  
- ❖ **... Qui mobilise les acteurs locaux dans l'appréhension et l'élaboration des « solutions »**
  - *Mise en place d'outils dans un processus participatif*
  - *Le succès du déploiement des zones tampons dépend de la dynamique du développement territorial entendu comme la « capacité des acteurs à maîtriser les dynamiques d'évolution qui les concernent » (Deffontaines et al., 2001).*
  
- ❖ **... Qui porte une analyse reflexive sur le processus participatif pour répondre à des problématiques environnementales**
  - *Quel est l'intérêt du couplage des enjeux eau et biodiversité en tant que levier d'action ?*
  - *Comment les outils mobilisés dans le cadre d'une démarche participative permettent-ils ou non de favoriser le dialogue territorial ?*

# Projet Brie'Eau

- ❖ **Un projet ... qui associe les enjeux eau et biodiversité**
- ❖ **... Qui mobilise les acteurs locaux dans l'appréhension et l'élaboration des « solutions »**
  - *Mise en place d'outils dans un processus participatif*
  - *Le succès du déploiement des zones tampons dépend de la dynamique du développement territorial entendu comme la « capacité des acteurs à maîtriser les dynamiques d'évolution qui les concernent » (Deffontaines et al., 2001).*
- ❖ **... Qui porte une analyse reflexive sur le processus participatif pour répondre à des problématiques environnementales**
  - *Quel est l'intérêt du couplage des enjeux eau et biodiversité en tant que levier d'action ?*
  - *Comment les outils mobilisés dans le cadre d'une démarche participative permettent-ils ou non de favoriser le dialogue territorial ?*

# Outils participatifs

## ❖ Mobilisation d'outils dans le cadre d'une démarche participative...



## Res'eaulution diffuse



## ❖ ... Dans l'optique de

- Rassembler les participants autour d'une question centrale, et intégrer leurs connaissances/contraintes dans une vision partagée par les autres participants
- Développer une représentation commune du problème et des solutions possibles
- Servir de socle à des actions plus opérationnelles (discussion de plan de gestion, mise au point de solutions, adaptation d'innovation, etc.).

# METE'Eau – adaptation de l'outil

## ❖ Outil de MEiation TErritoriale sur les territoires à enjeu Eau

- *Version originale (2013) centrée sur les problématiques de pollution de la ressource en eau souterraine*
- *Mobilisation sur plusieurs AAC et dans le cadre de l'évaluation d'un SAGE (transfert au bureau d'études EnvilyS)*

## ❖ Outil conçu pour mettre en œuvre des diagnostics de perception sur des territoires

- *Version originale : mettre en lumière les éléments pertinents selon les acteurs du territoire lorsque l'on parle de qualité d'eau*
- *Version adaptée : mettre en lumière les éléments pertinents selon les acteurs du territoire autour de la question de la préservation de la qualité de l'eau, de la biodiversité et de la mise en place de zones tampons*

## ❖ Format cartes à jouer avec des pictogrammes

# METE'Eau – adaptation de l'outil

## ❖ Nécessité d'adaptation de l'outil

- *Repenser les cartes pour intégrer les nouvelles thématiques*
- *Prise en compte des différences d'échelles*
- *Remise en cause des titres, du nombre de cartes*

## ❖ Choix de la question : Nécessité de contenter un collectif sans pour autant faire une question à rallonge qui ne serait qu'une somme d'exigences

- *« Afin de valoriser les zones tampons sur le territoire, quels sont les éléments importants à prendre en compte selon vous dans l'objectif de préservation de la qualité de l'eau et de la biodiversité ? »*

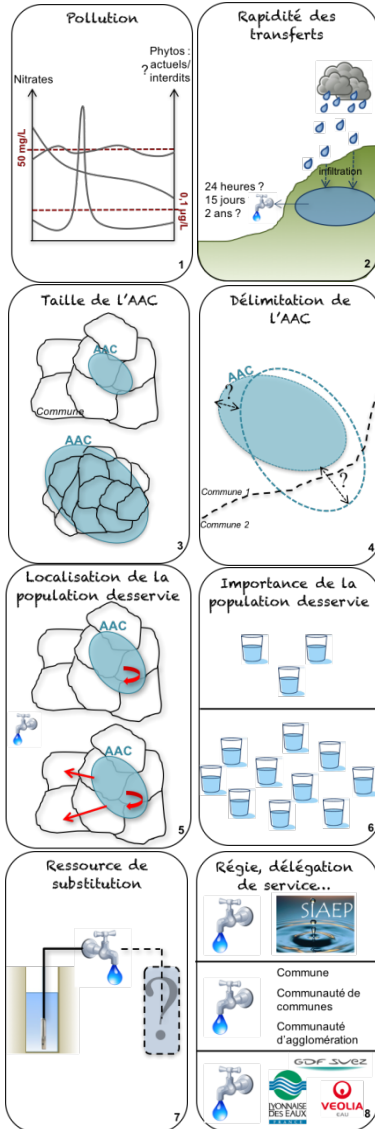
## ❖ Mode d'utilisation

- *Sélection de 2\*3 cartes et justification au regard de la question*

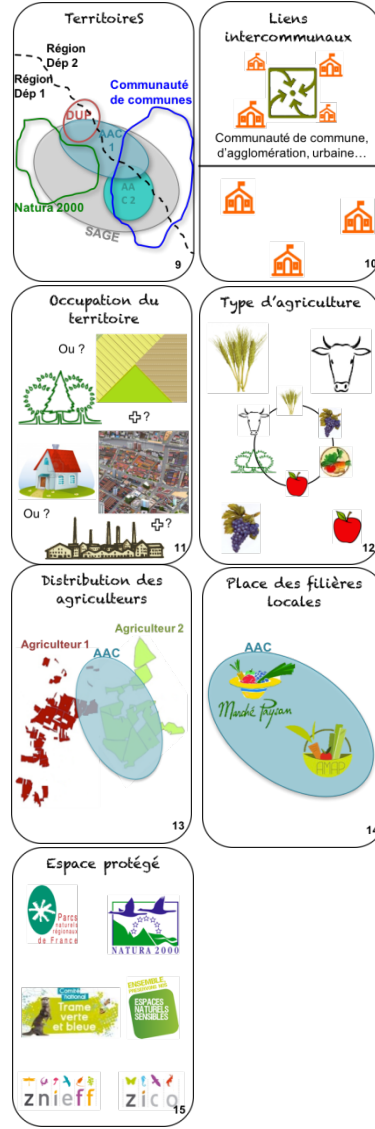
## ❖ Entretiens individuels

# METE'Eau – version originale

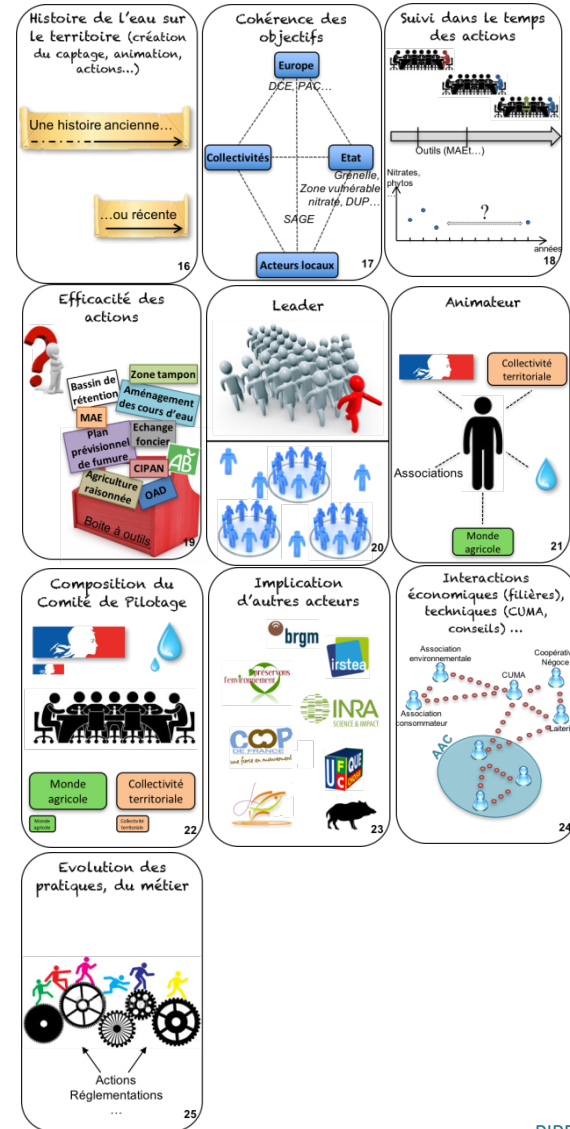
## Caractéristiques biophysiques et structurales de l'AAC



## Caractérisation du territoire

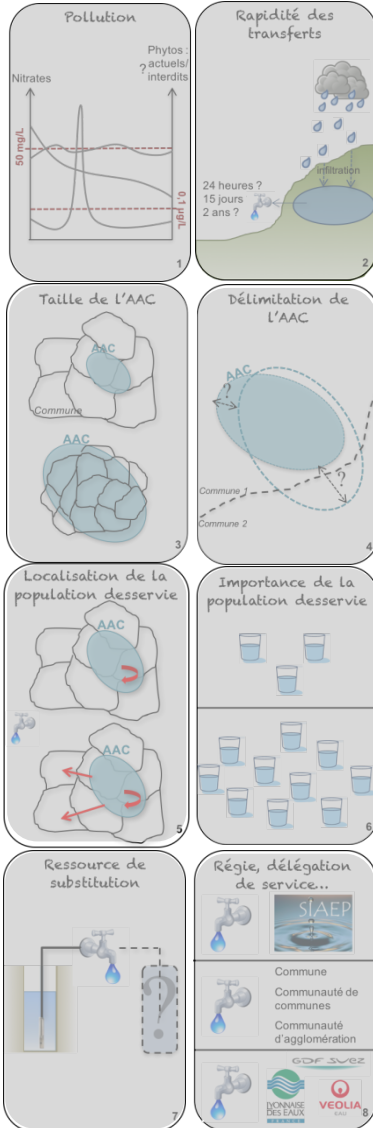


## Acteurs et démarche

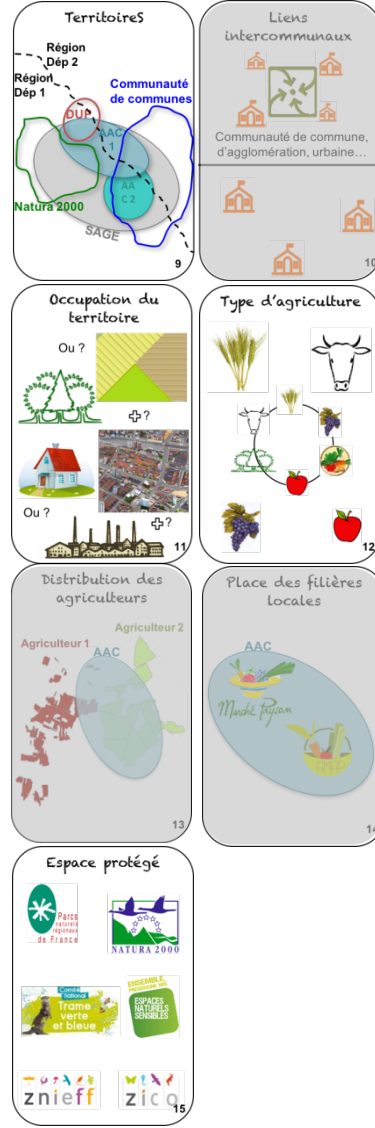


# METE'Eau – adaptation de l'outil

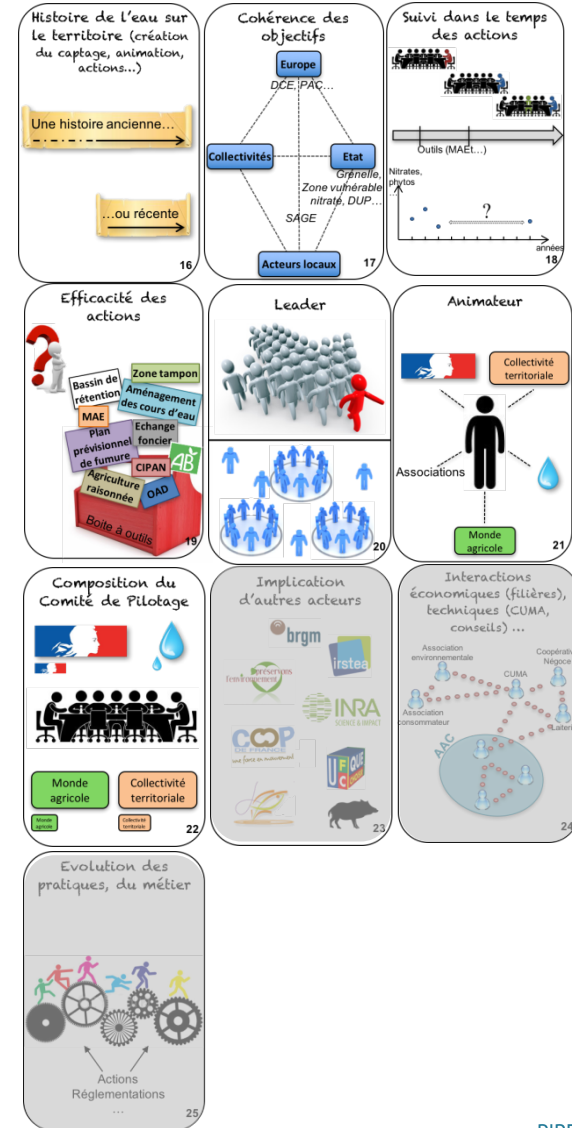
## Caractéristiques biophysiques et structurales de l'AAC



## Caractérisation du territoire



## Acteurs et démarche

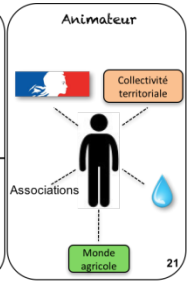
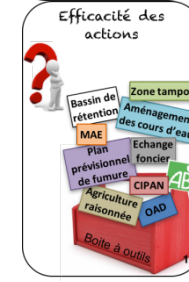
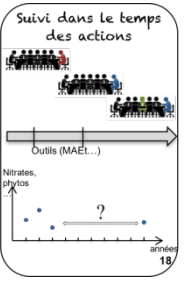
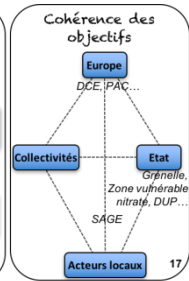
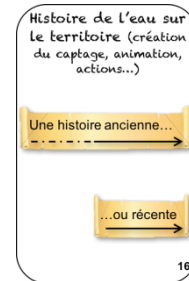
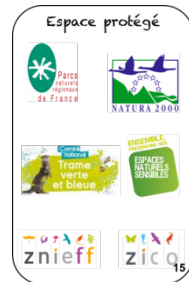
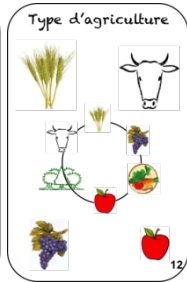
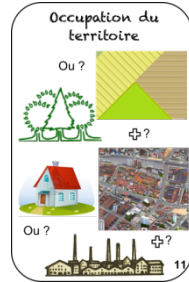
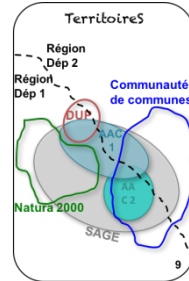


# METE'Eau – adaptation de l'outil

## Caractéristiques biophysiques et structurelles de l'AAC

## Caractérisation du territoire

## Acteurs et démarche

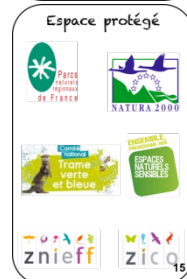
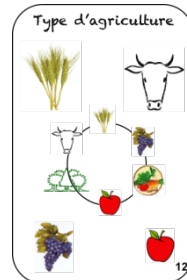
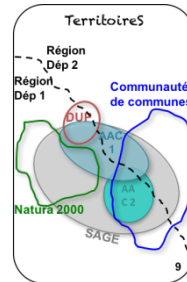




# METE'Eau – adaptation de l'outil

## Caractérisation du territoire

### Anciennes cartes

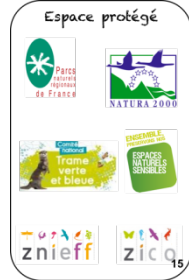
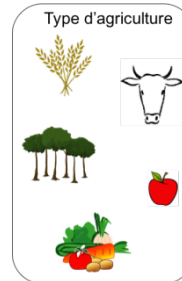
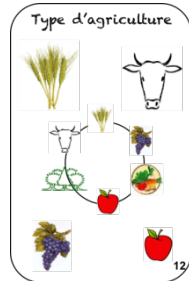
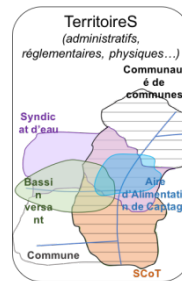
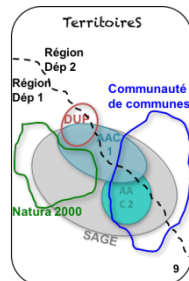


# METE'Eau – adaptation de l'outil

## Caractérisation du territoire

Anciennes cartes

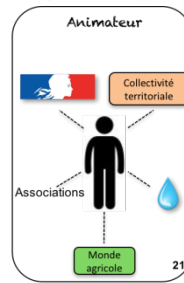
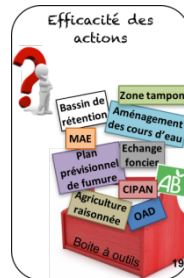
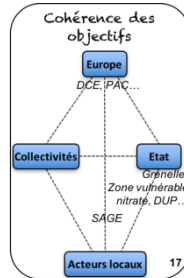
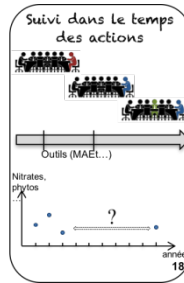
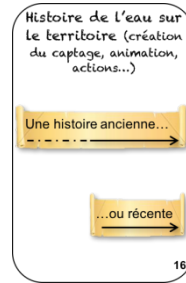
**Cartes adaptées**



# METE'Eau – adaptation de l'outil

## Acteurs et démarche

### Anciennes cartes

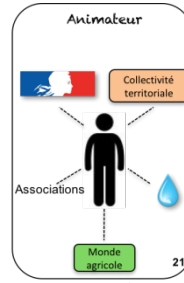
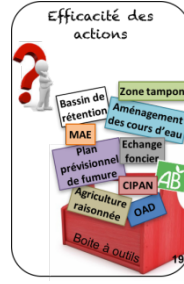
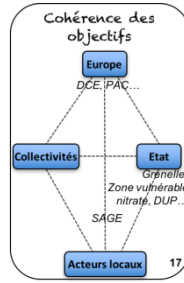
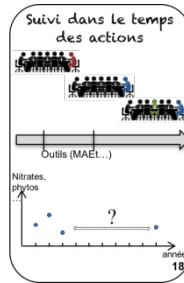
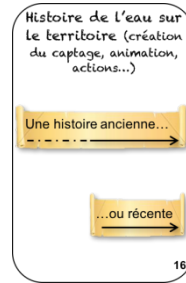


# METE'Eau – adaptation de l'outil

## Acteurs et démarche

### Anciennes cartes

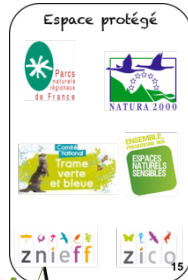
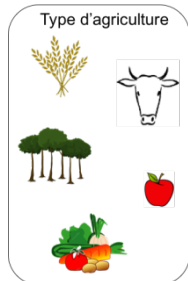
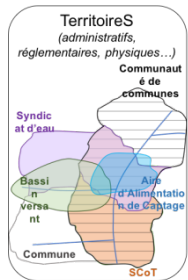
### Cartes adaptées



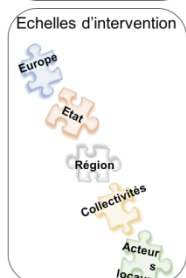
# METE'Eau – adaptation de l'outil

## Caractérisation du territoire Acteurs et démarche

### Cartes adaptées



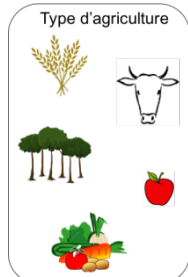
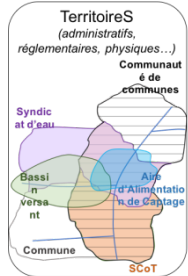
### Cartes adaptées



# METE'Eau – adaptation de l'outil

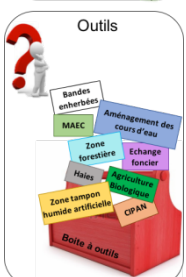
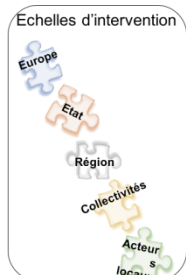
## Caractérisation du territoire

### Cartes adaptées



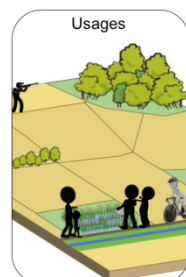
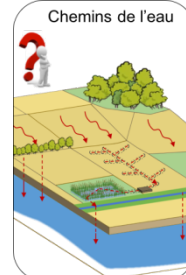
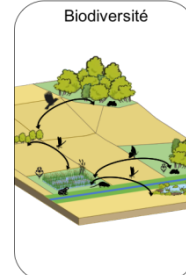
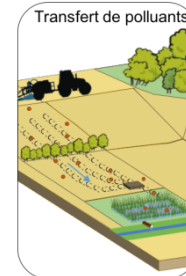
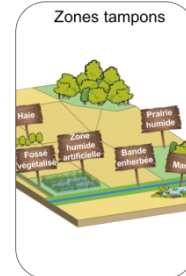
## Acteurs et démarche

### Cartes adaptées

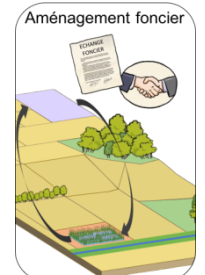
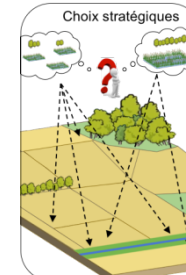
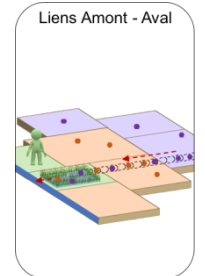


## Caractérisation des zones tampons

### Nouvelles cartes



## Relations avec le paysage agricole



# Conclusion

- ❖ **Mobilisation de METE'Eau comme déclencheur à l'expression d'idées, au delà des discours de position**
  - *Mise en lumière des perceptions des acteurs et leurs différences*
- ❖ **Test de l'outil en cours, entretiens prévus dans les mois à venir**
- ❖ **Nécessité de formaliser les sorties**
- ❖ **METE'Eau s'inscrit dans une démarche plus large**
  - *Démarche de modélisation d'accompagnement d'acteurs qui sera menée dans la suite du projet*
  - *Approche réflexive sur l'intérêt des outils participatifs*

**Merci de votre attention**

