

## Axe 1

Trajectoires du bassin, de ses tissus urbains et agricoles, et de ses territoires

Josette Garnier  
Sabine Barles

### BLOC 1.1.

Préparer les outils pour analyser les trajectoires

### BLOC 1.2.

Trajectoires du système hydro-agro-alimentaire

### BLOC 1.3.

Des scénarios à la croisée des territoires et des politiques



## Axe 2

Fonctionnement du bassin soumis à des extrêmes hydro-climatiques

Agnès Rivière  
Vincent Thieu

### BLOC 2.1.

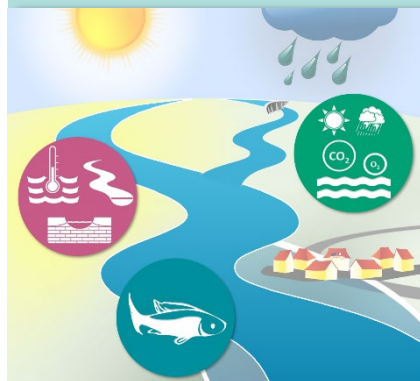
Les impacts directs des extrêmes climatiques sur le cycle de l'eau et les transferts d'énergie au sein de l'hydrosystème Seine

### BLOC 2.2.

Une cascade d'effets induits sur les écosystèmes aquatiques

### BLOC 2.3.

Conséquences en termes de gestion et d'exploitation de la ressource



## Axe 3

Construction de la qualité des milieux aquatiques conciliant risques hydrologiques et biodiversité

Laurence Lestel  
Nicolas Flipo

### BLOC 3.1.

Trajectoires des cours d'eau périurbains

### BLOC 3.2.

La Bassée, un projet de territoire à enjeux multi-échelles



## Axe 4

Ambitions et enjeux pour la Métropole en 2024 et après...

Jean-Marie Mouchel  
Gilles Varrault

**BLOC 4.1.**  
Enjeu baignade

**BLOC 4.2.**  
Enjeu carbone et nutriment dans les eaux de la Seine sous influence urbaine

**BLOC 4.3.**  
Thermie de la Seine à la traversée de Paris et de la petite couronne

**BLOC 4.4.**  
Micropolluants dans l'axe Seine

**BLOC 4.5.**  
Hydrogéologie de l'agglomération parisienne



## Axe 5

Dynamique des contaminants : de la compréhension des processus au métabolisme territorial

Alexandre Gelabert  
Hélène Blanchoud

**BLOC 5.1.**  
Transfert des contaminants à l'échelle du Bassin versant de la Seine

**BLOC 5.2.**  
Processus bio-physico-chimiques des contaminants à l'échelle locale

**BLOC 5.3.**  
Interactions biote - contaminants

**BLOC 5.4.**  
Prospective sur les contaminants



## Axe 6

Transfert de connaissances et mise à disposition des données

Alexandre Deloménié  
Marie Sylvestre

**BLOC 6.1.**  
La cellule de transfert des connaissances

**BLOC 6.2.**  
Des données partagées et accessibles

