

Articuler les différentes variables clefs de la transition socio-écologique pour construire des scénarios prospectifs

Lumbroso S., Poux X., Barataud F., Barles S., Billen G., Esculier F., Garnier J., Martin T., Petit C.

Des scénarios qui se positionnent dans un débat prospectif

- Objet de la réflexion prospective : la co-évolution des systèmes alimentaires et urbains , dans le cadre d'une transition socio-écologique globale
- Enjeu au cœur de la réflexion : explorer des trajectoires de sobriété *forte* dans l'usage des ressources
 - Un cadrage qui combine exploration des changements techniques et socio-politiques
- Positionner les scénarios par rapport à deux types de scénarios existants :
 - Des scénarios « techno-fix », qui conservent le cadre socio-politique actuel et misent sur le progrès technique pour optimiser l'efficacité de l'utilisation des ressources
 - Limites : faible crédibilité d'un découplage physique entre croissance économique et utilisation des ressources
 - Des scénarios d'effondrement global, de conflits majeurs
 - Limites : n'offrent pas de prises pour penser une action en faveur de la transition agroécologique, des trajectoires subies, faible désirabilité

Un point de départ pour construire les scénarios

Démographie et organisation spatiale de la population

- Au niveau européen, une poursuite de la croissance démographique
- En France : deux hypothèses contrastées sur la répartition des habitants qui se traduisent avec des soldes d'entrées/sorties d'habitants différents sur le bassin

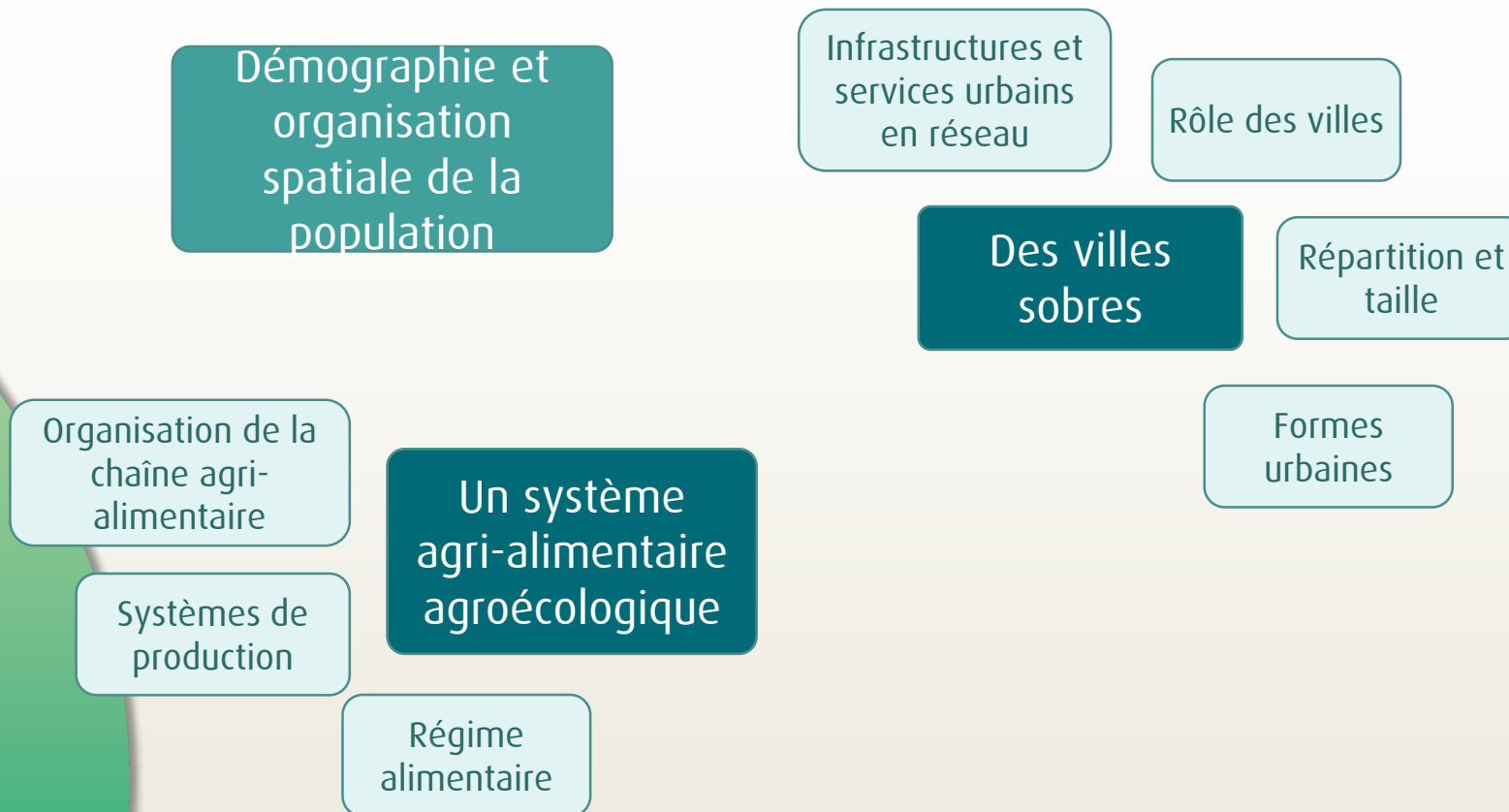
Scénario
« Les villes
en leur
bassin »

Maintien du pouvoir d'attraction des grandes métropoles
➔ + 2 millions d'habitants sur le bassin, surtout amont/aval

Scénario
« Post-
métropolisation »

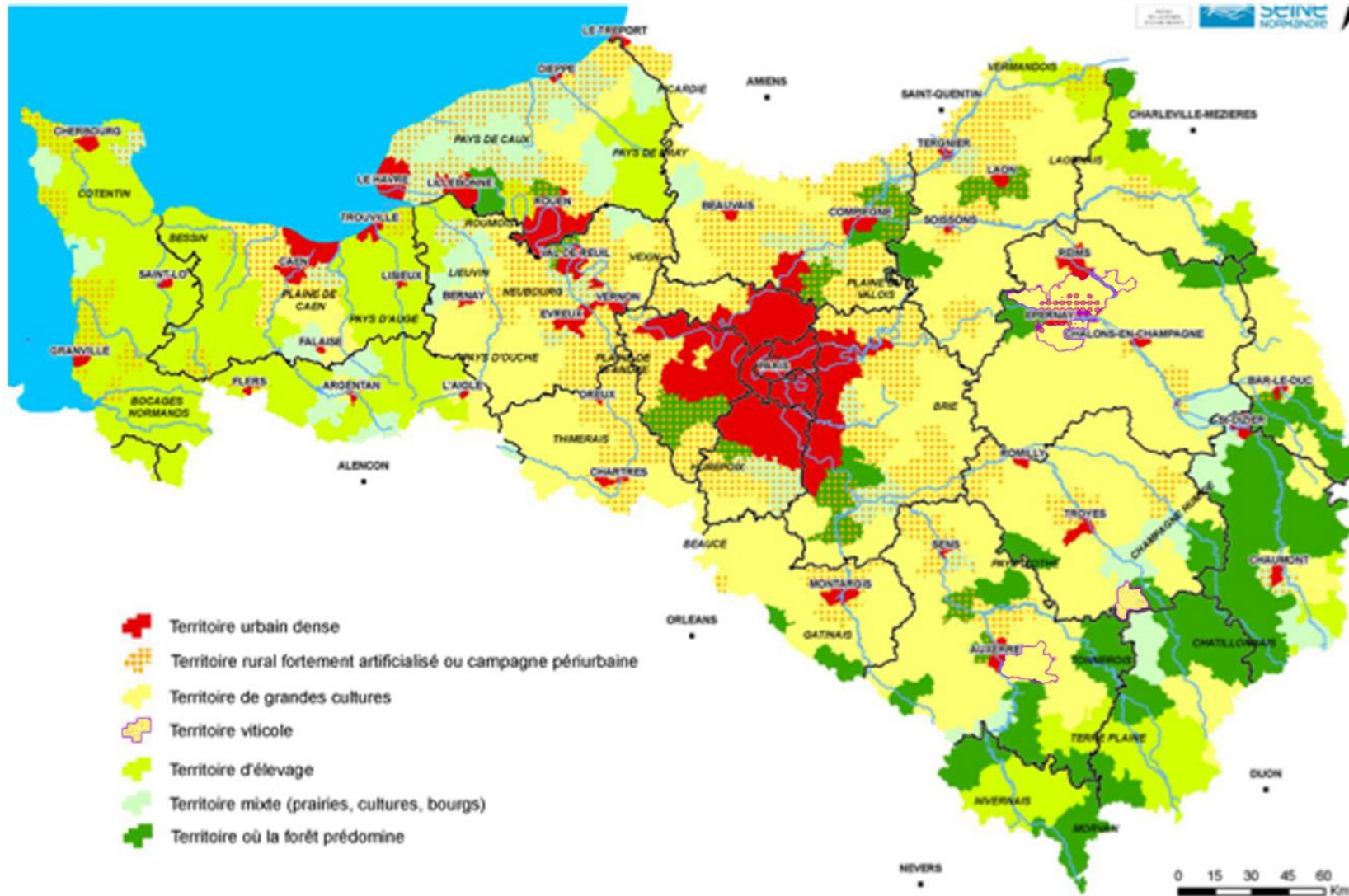
Rééquilibrage fort vers les villes moyennes et en décroissance
➔ - 5 millions d'habitants sur le bassin, diminution forte en Île-de-France, augmentation à l'amont

Les variables centrales pour construire les scénarios

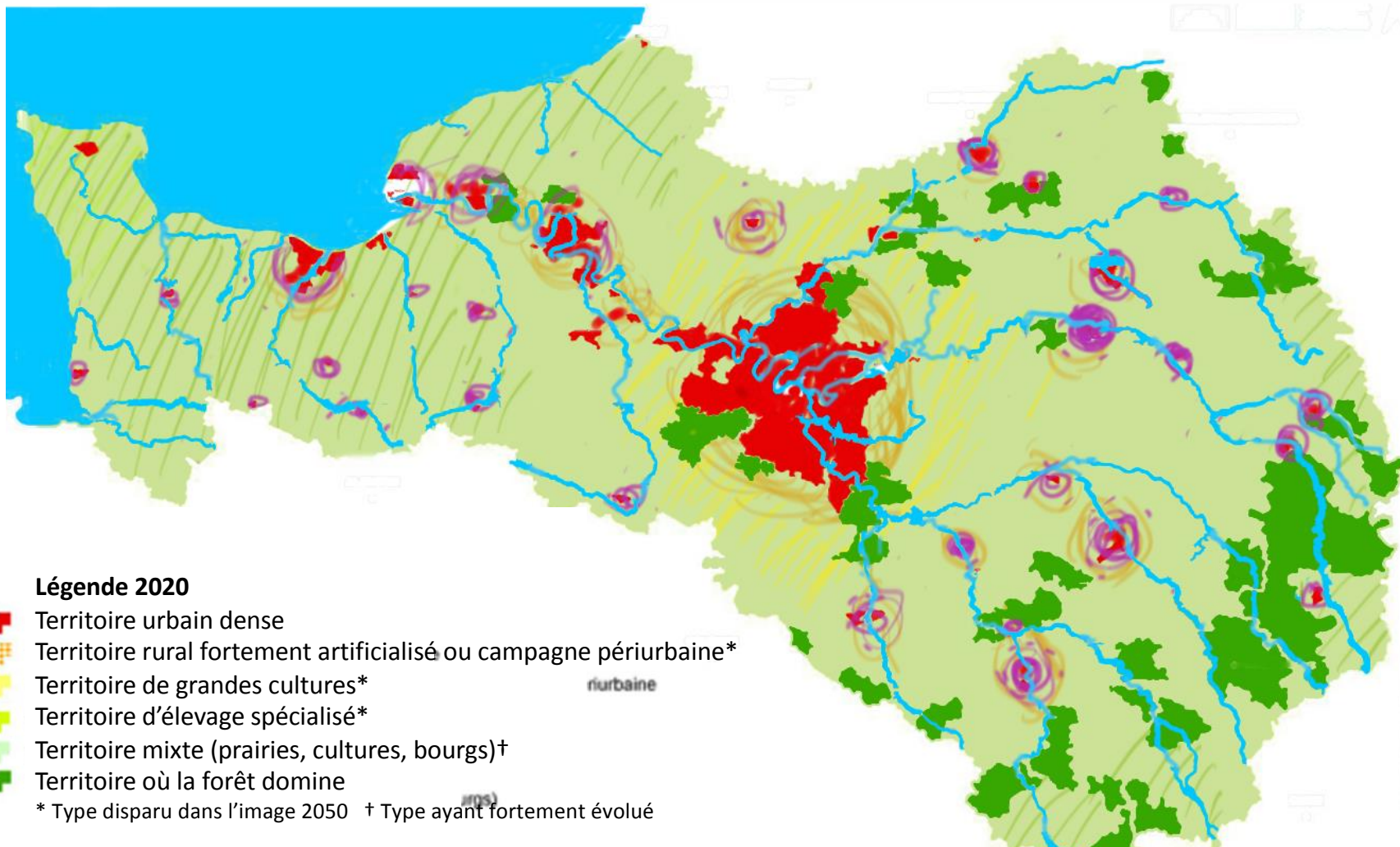


Une première entrée par l'organisation spatiale urbaine et agricole

► Situation en 2010



En 2050 pour le scénario « Les villes en leur bassin »



Légende 2020

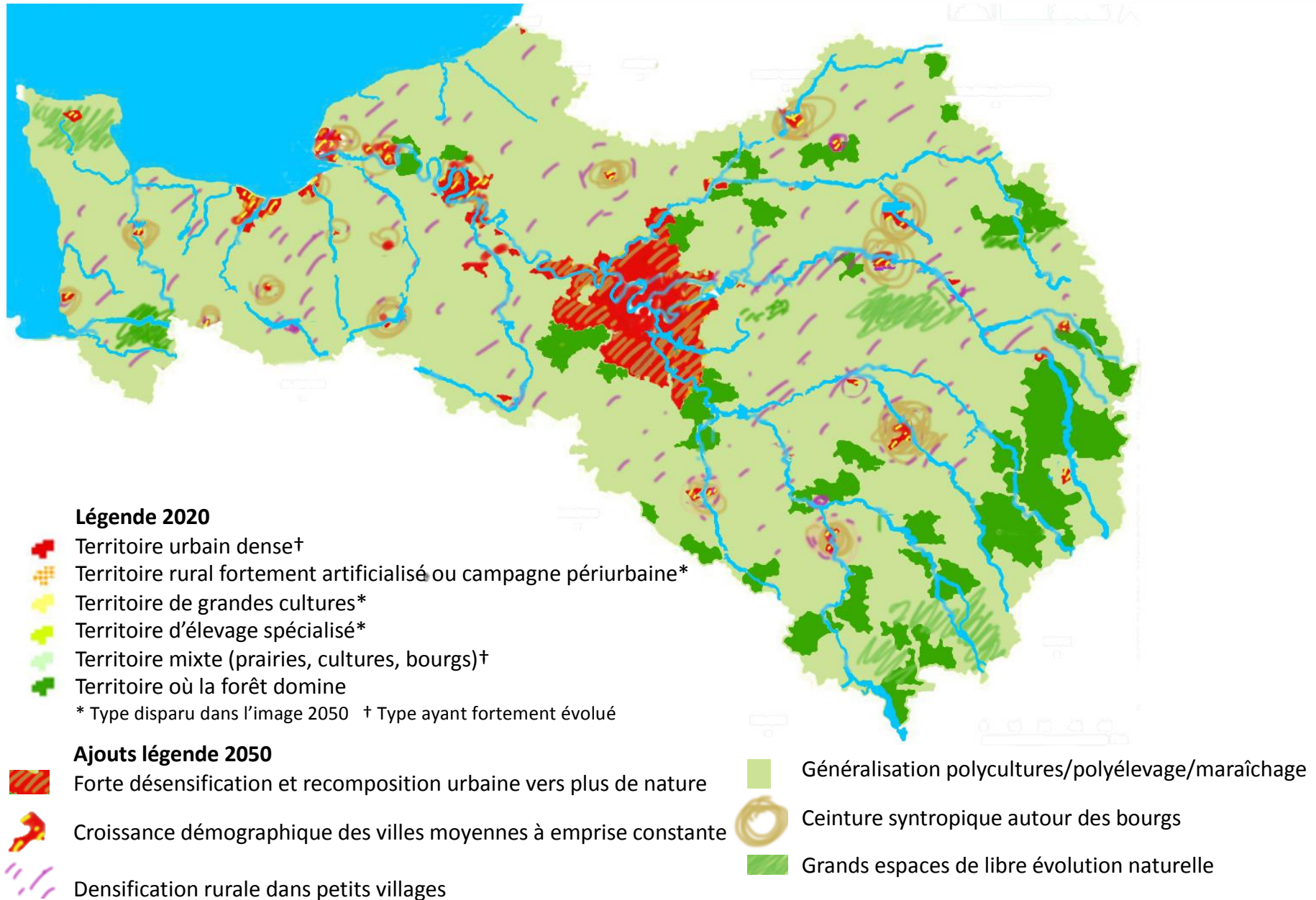
- Territoire urbain dense
 - Territoire rural fortement artificialisé ou campagne périurbaine*
 - Territoire de grandes cultures*
 - Territoire d'élevage spécialisé*
 - Territoire mixte (prairies, cultures, bourgs)†
 - Territoire où la forêt domine
- * Type disparu dans l'image 2050 † Type ayant fortement évolué

Ajouts légende 2050

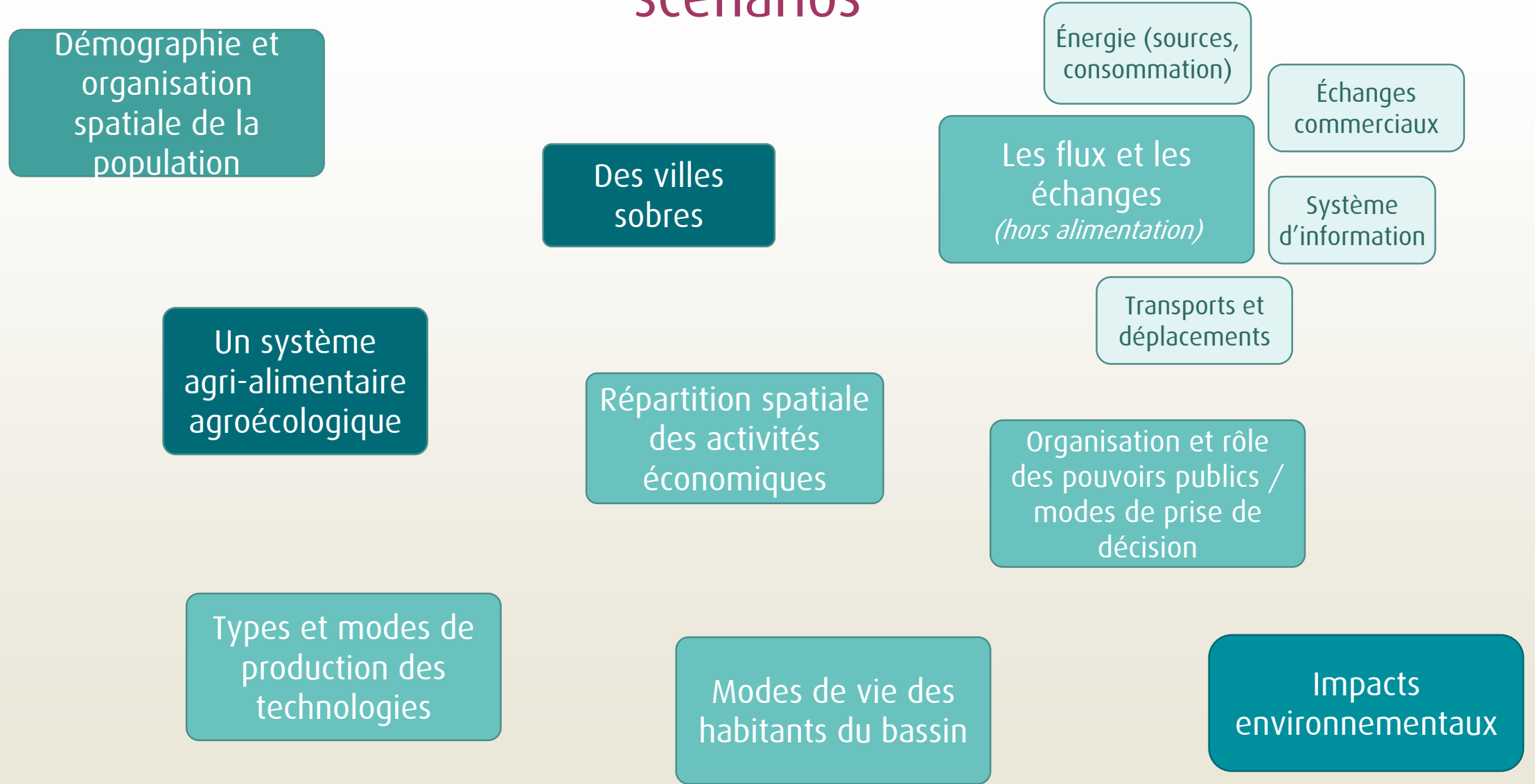
- Croissance urbaine autour des villes périphériques
- Ceinture maraîchère autour des villes

- Polycultures/polyélevage/maraîchage
- Systèmes mixtes à dominante élevage
- Ager fertilisé par la ville – 10% de saltus minimal

En 2050 pour le scénario « Post-métropolisation »



Les variables à appréhender pour la cohérence des scénarios



Prochaines étapes

- Affiner et consolider les hypothèses et la cohérence interne des scénarios
 - Notamment, approfondir la question énergétique
 - Travailler sur les trajectoires vers les images en 2050
- Travailler sur la formalisation des scénarios
 - Récits
 - Illustrations
- Préparer la mise en discussion
 - Quel statut pour les scénarios ?
 - Des scénarios exploratoires, qui cherchent à éclairer des enjeux de la transition socio-écologique en poussant jusqu'au bout des hypothèses plausibles mais peu explorées